



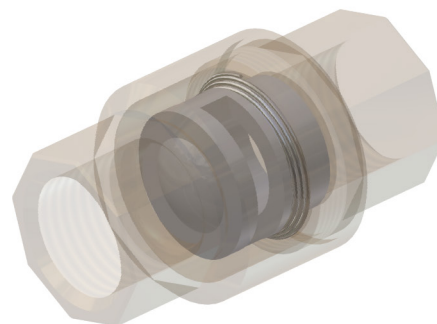
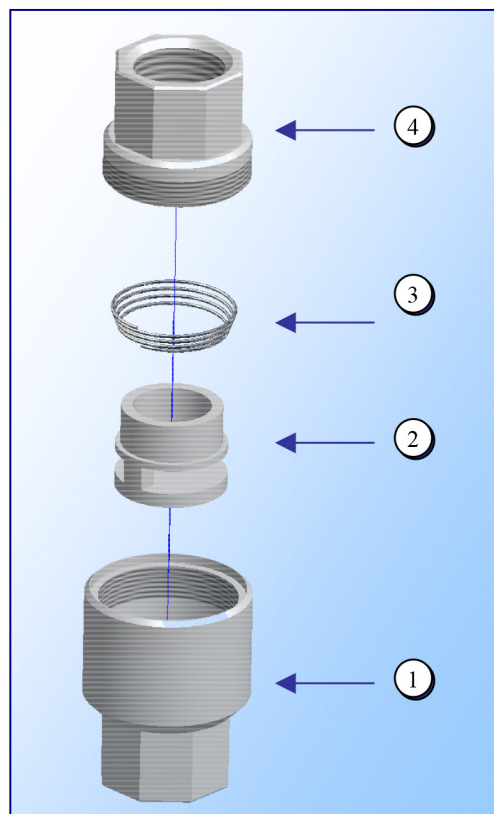
## Tehnički opis:

KOMO ZV 2 je zavojnički nepovratni ventil koji sprečava povratno strujanje radnog medijuma. Istovremeno može da se upotrebljava kao prigušni ventil i kao ventil za dovođenje vazduha. Namenjen je za vodenu paru, vodu, ostale tečnosti i eventualno gas (zaprečni tanjir je opremljen zaptivnim O-krugom). Nepovratni ventil nije armatura za zatvaranje. **Ukoliko pogonska situacija zahteva savršeno zatvaranje, neophodno je dodati armaturu za zatvaranje, neophodno je dodati armaturu za zatvaranje.**

Nepovratni ventil KOMO ZV 2 se standardno proizvodi s navojem ISO 7-Rp, koji je ekvivalent navojima prema normama BS 21 i DIN 2999 (dimenzije pogledati u tabeli).

## Mogućnosti upotrebe za PN 40:

| Vrednosti maksimalnog pritiska | Temperatura [°C] | Pritisak [Mpa] |
|--------------------------------|------------------|----------------|
|                                | 100              | 4              |
|                                | 260              | 3,2            |
|                                | 400              | 2,5            |



|   | Tip sastavnog dela   | Materijal       |       |              |
|---|----------------------|-----------------|-------|--------------|
|   |                      |                 | ČSN   | DIN          |
| 1 | Telo ventila – ulaz  | nerđajući čelik | 17021 | 1.4006       |
| 2 | Kugla                | nerđajući čelik | 17021 | 1.4006       |
| 3 | Opruga               | nerđajući čelik | 17242 | X12 CrNi 188 |
| 4 | Telo ventila – izlaz | nerđajući čelik | 17021 | 1.4006       |

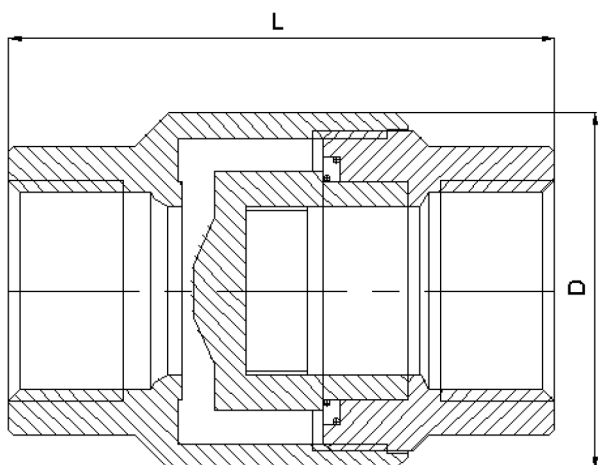
## Montaža:

KOMO ZV 2 funkcioniše u bilo kojem položaju. Ventil je najbolje našrafiti na spoljašnji konusni navoj ISO 7-R (ekvivalentan sa gore pomenutim normama). Navoje je moguće zaptiti specijalnim lepkom ili zaptivnom trakom.

## Spajanje: Navojno ISO 7- Rp

### Tabela s dimenzijama

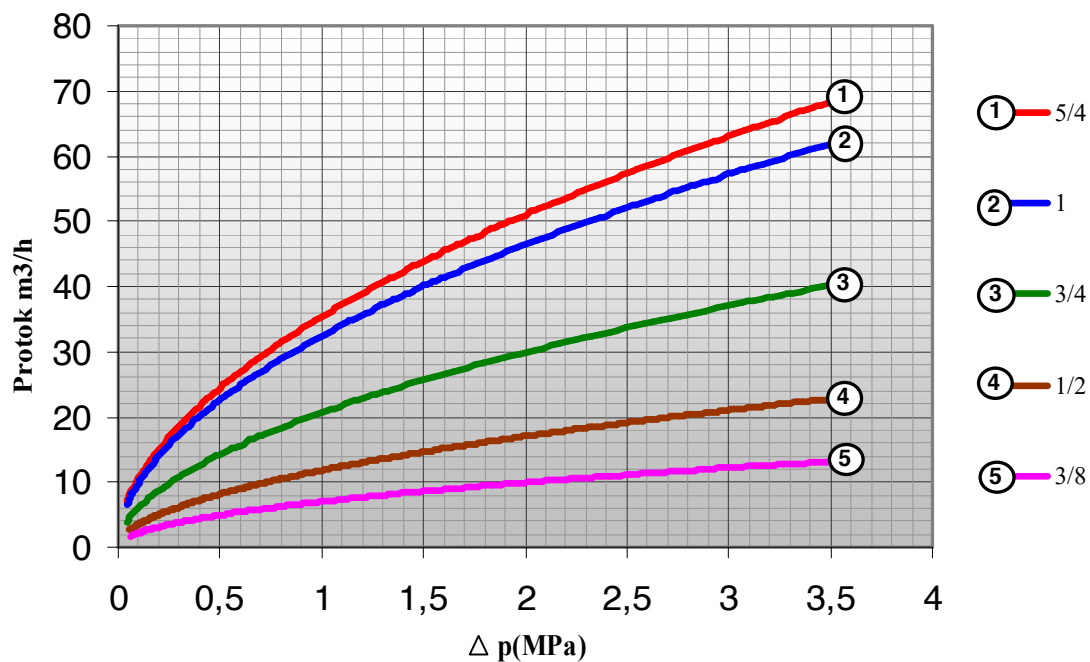
| Navoj    | L [mm] | D [mm] | Masa [kg] | kv (m <sup>3</sup> /h) |
|----------|--------|--------|-----------|------------------------|
| Rp 3/8   | 54     | 30     | 0,14      | 1,12                   |
| Rp 1/2   | 60     | 34     | 0,16      | 1,72                   |
| Rp 3/4   | 72     | 44     | 0,34      | 2,9                    |
| Rp 1     | 85     | 53     | 0,68      | 5,1                    |
| Rp 1 1/4 | 101    | 63     | 1,02      | 6,1                    |



### Otvarajući pritisak [Pa]

| Navoj    | ↑    | →    | ↓    |
|----------|------|------|------|
| Rp 3/8   | 2400 | 2200 | 2000 |
| Rp 1/2   | 2400 | 2200 | 2000 |
| Rp 3/4   | 2500 | 2300 | 2000 |
| Rp 1     | 2700 | 2500 | 2000 |
| Rp 1 1/4 | 2800 | 2400 | 2000 |

### Karakteristike protoka KOMO ZV 2



Proizvođač ima ekskluzivno pravo na konstrukcione modifikacije koje ne mogu da pogoršaju funkcije proizvoda.